

GUIDOVIE



Nel 1970 Angelo Irrera rivoluziona il sistema di trasporto e di stoccaggio delle carni nelle celle frigorifere inventando la guidovia con gancio a scorrimento interno, sistema oggi mutuato da molte aziende del settore.

Realizzata in lega di alluminio anodizzato è l'attrezzatura ideale per attrezzare celle frigorifere di qualsiasi dimensione (di macellerie, supermercati, laboratori, centri distribuzione, ecc.).

Ogni impianto è realizzato su misura ed è interamente componibile: creiamo soluzioni modulari per ottimizzare lo spazio e soddisfare ogni necessità del cliente (capacità di carico in quarti o mezzene, modalità di utilizzo e specifiche esigenze) assicurando sempre i massimi livelli di igiene e sicurezza, requisiti che da sempre consideriamo essenziali.

La qualità dei materiali e dei trattamenti, uniti a particolari accorgimenti costruttivi consentono di effettuare ampliamenti o apportare modifiche a strutture già esistenti anche dopo molti anni con estrema facilità.

Sviluppiamo il Vostro preventivo come un vero e proprio progetto, nel modo più preciso possibile, tenendo conto di tutta una serie di obiettivi, quali:

- SICUREZZA
- OTTIMIZZAZIONE DELLO SPAZIO
- RISPETTO DELLE NORMATIVE IGIENICHE
- ATTENZIONE ALLE ESIGENZE SPECIFICHE DELL'UTILIZZATORE
- ECONOMICITÀ

A questo scopo Vi chiediamo di fornirci quante più informazioni possibili tra quelle richieste nello schema e nelle linee guida indicate.

Attenendovi a tali indicazioni ci consentirete inoltre di soddisfarvi in tempi brevi.

Siete pregati di inviare i dati via e-mail al seguente indirizzo: preventivi@aigudivie.it o via fax al numero 041 921409.

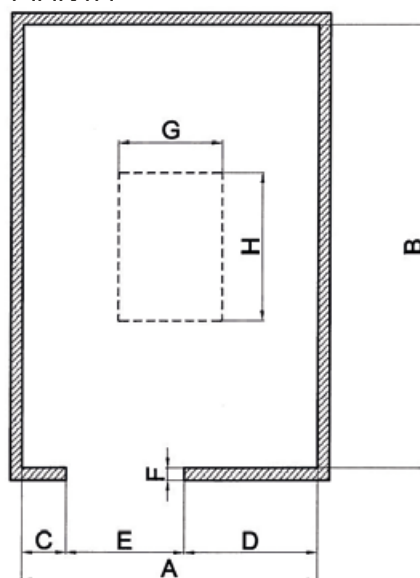
Per quanto riguarda la cella frigorifera specificare:

- il tipo di carne trattata (bovini, suini, ovini, ecc.)
- il taglio (quarti, mezzene, pezzatura, ecc.)
- la quantità indicativa (peso) della merce da stoccare

Per quanto riguarda l'eventuale esterno cella:

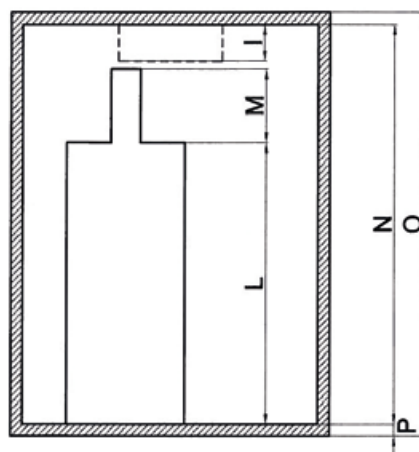
- fornire una pianta del locale nella quale siano specificati muri perimetrali, colonne, posizione di eventuali tavoli, lavandini, ecc.
- segnalare gli eventuali dislivelli (gradini, scale, montacarichi, ecc.)
- qualora si ipotizzi il fissaggio della guidovia a soffitto segnare l'altezza del locale ed eventuali ingombri (apparecchi per illuminazione, ecc.)
- indicare l'altezza ed il tipo di apertura delle porte dell'ingresso carni

PIANTA



A/B/N	DIMENSIONI INTERNE
F	SPESSORE PANNELLI
C/D	SPALLETTE LATO PORTA (misure interne)
E/L	LUCE PORTA (indicare il tipo di apertura della porta)
M	ALTEZZA TASSELLO/FERITOIA PASSAGGIO GUIDOVIA
G/H/I	DIMENSIONI EVAPORATORE (indicare inoltre la posizione rispetto alla cella)
O	ALTEZZA ESTERNO CELLA
P	SPESSORE PAVIMENTO CELLA (se esistente)

PROSPETTO





Realizzata in lega di alluminio anodizzato idoneo al contatto con gli alimenti (conforme al Regolamento Europeo 1935/04)



Portate strutturate secondo le necessità del cliente



Progettata secondo gli attuali canoni di sicurezza dettati dalle norme europee



Stabile e resistente: l'assenza di attacchi in plastica permette di garantire la stabilità e l'inalterabilità nel tempo



Realizzata su misura nelle seguenti versioni:
 1. autoportante
 2. non autoportante con fissaggio
 · a soffitto
 · a muro
 · a strutture esistenti
 3. mista



Le doghe dei ripiani sono asportabili e lavabili per una facile pulizia



Portate certificate secondo Eurocodice 9

HACCP

Facile da lavare e da sanificare secondo sistema HACCP



Montaggio facile e veloce



Massima modularità e integrabilità anche nel tempo



Piastre di base regolabili



1 **CURVE:** disponibili con **diversi gradi di angolazione**, permettono di sviluppare agevolmente anche i percorsi più articolati



2 **PUTRELLE:** le **3 diverse altezze** consentono di ottimizzare costi e portate



11 **PROFILI DI GUIDOVIA:** le **due diverse altezze** consentono di proporre sempre la soluzione più idonea alle esigenze del cliente



9 **PROFILI APPENDI CARNE:** sono realizzabili anche su **più livelli**



8 **MONTANTI:** sostengono le strutture permettendo di installare l'impianto **senza forare la cella**



10 **ATTACCHI IN LEGA DI ALLUMINIO:** garantiscono alla struttura **rigidità e inalterabilità nel tempo**

7 **RIPIANI RIBALTABILI:** utili per stoccare comodamente e igienicamente cassette, teglie, ecc., sono inseribili anche successivamente





3 SCAMBI A 3 E 4 VIE: permettono lo spostamento rapido del gancio in **tutte le direzioni**

ACCESSORI OPZIONALI PER ZONA CARICAMENTO E LAVORAZIONE:

4 PARANCO per sollevare e abbassare la carne appesa ai ganci scorrevoli (visibile nella foto)

BILANCIA ELETTRONICA per pesare la carne direttamente sulla guida

TRASCINATORE per superare i dislivelli comodamente e in sicurezza

BRACCIO DI CARICO per scaricare la carne dal camion e caricarla direttamente sulla guidovia



5 GANCI SCORREVOLI CON PUNTALE E CUSCINETTO MAGGIORATI: hanno portata certificata di 300 kg l'uno



6 PIASTRE DI BASE AMPIE E REGOLABILI: permettono l'ottimale distribuzione del peso e la massima stabilità della struttura

COMPONENTI GUIDOVIA

2100

2110



GUIDOVIE: guide entro le quali si muovono i ganci scorrevoli; racchiudendoli all'interno, ne evitano la caduta accidentale.

2100 Guidovia 70x50 mm

2110 Guidovia 100x50 mm

PIASTRE: basi sulle quali poggiano i montanti, distribuiscono a pavimento il peso della struttura.



2003

2004

2005

2006

2003 Piastra di base nylon Ø 160 mm, h 34 mm, regolabile in altezza - per montante art. 2050 (disponibile anche art. 2007 - per montante art. 2060)

2004 Piastra di base nylon Ø 160 mm, h 34 mm, per montanti art. 2050/2060

2005 Piastra di base nylon Ø 160 mm, h 34 mm, (con taglio a filo montante, per esterni) per montanti art. 2050/2060

2006 Piastra di base nylon Ø 160 mm, h 34 mm, (con taglio 90° a filo montante, per esterni) per montanti art. 2050/2060

MONTANTI: colonne portanti; poggiando su idonee piastre sostengono la struttura scaricando il peso a pavimento

2050

2060



2050 Montante uniformato 58x58 mm

2060 Montante uniformato maggiorato 66x66 mm

PUTRELLE: travi di varie dimensioni; sostengono i profili di guidovia



2200

2210

2220

2200 Putrella 100x66 mm

2210 Putrella 140x66 mm

2220 Putrella 226x74 mm

PROFILI APPENDICARNE: profili di varie dimensioni (ovali o semi-ovali); posizionati tra i montanti a varie altezze garantiscono stabilità e solidità alla struttura oltre a consentire di appendere pezzature di carne



2317

2331

2342

2317 Profilo ovale 50x20 mm

2331 Profilo ovale 70x20 mm

2342 Profilo semiovale 75x30 mm

SCAMBI E CURVE: accessori direzionali; uniscono i tratti di guidovia per ottenere il percorso desiderato. Gli scambi inoltre consentono di cambiare a piacimento la direzione dei ganci scorrevoli. Per gli scambi, corda e manici vengono forniti a corredo

Scambio a 4 vie per guidovia 70x50 mm **2510**

Scambio a 3 vie per guidovia 70x50 mm **2500**

Curva a 90° per guidovia 70x50 mm **2550**

Curva a 135° per guidovia 70x50 mm **2560**

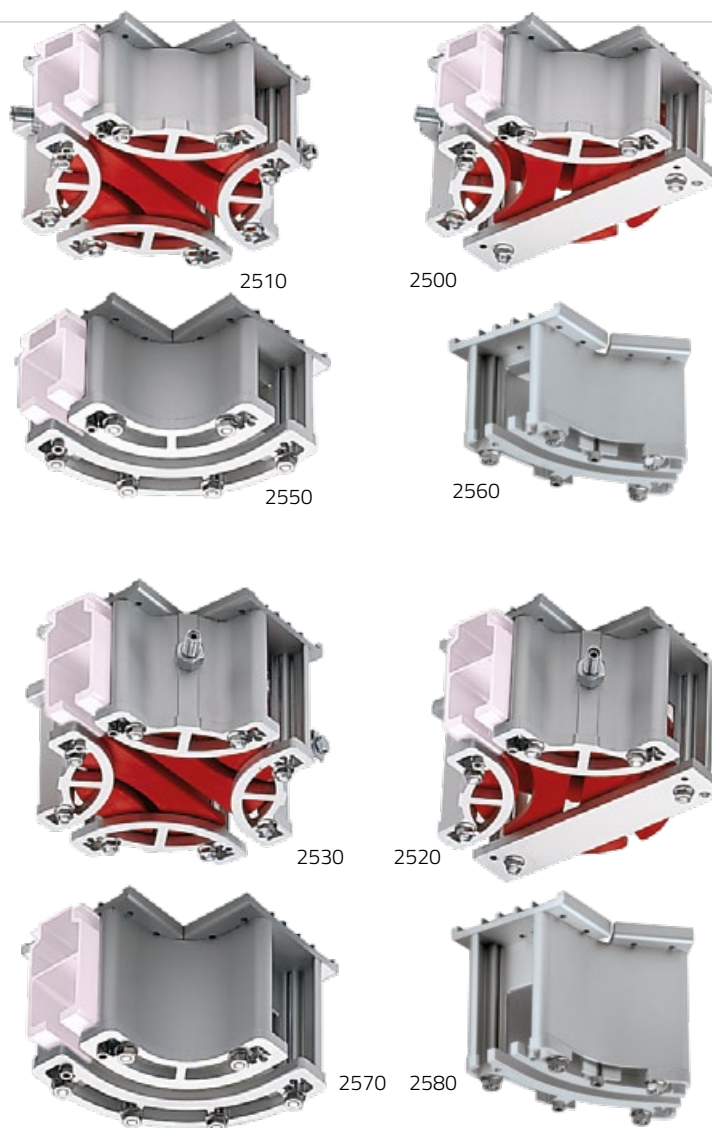
Scambio a 4 vie per guidovia 100x50 mm **2530**

Scambio a 3 vie per guidovia 100x50 mm **2520**

Curva a 90° per guidovia 100x50 mm **2570**

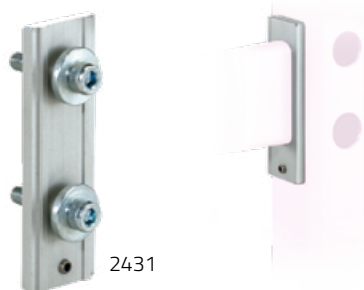
Curva a 135° per guidovia 100x50 mm **2580**

Indicare sempre il tipo di attacco (la putrella o staffa pendente; per putrelle non di nostra produzione specificare tipo e misura)



AGGANCI A SCOMPARSA: bloccano i profili appendicarne ai montanti

Aggancio a scomparsa uniformato per profili 70x20 mm e 75x30 mm **2431**

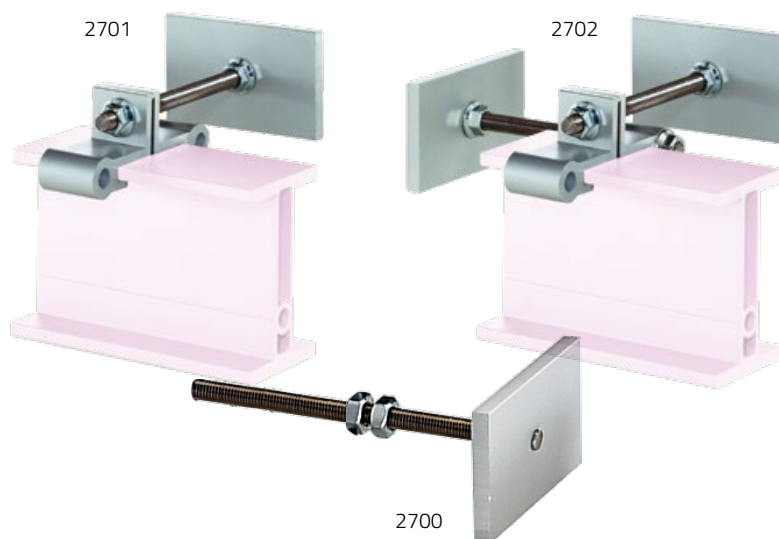


DISTANZIATORI: fissati alla struttura e appoggiati alle pareti della cella, bloccano eventuali oscillazioni residue all'impianto

Distanziatore dritto per bloccaggio guidovia **2701**

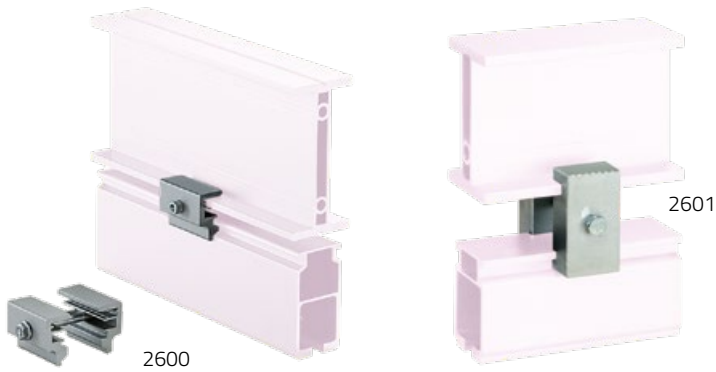
Distanziatore ad angolo per bloccaggio guidovia **2702**

Distanziatore uniformato per bloccaggio guidovia **2700**



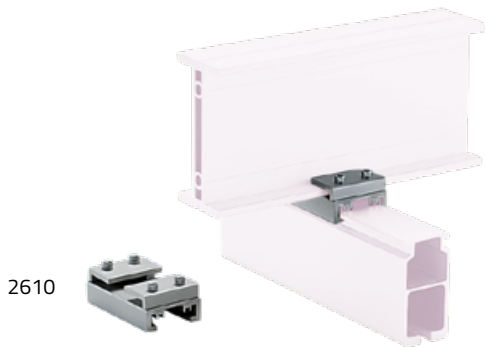
componenti guida

VARI SISTEMI DI AGGANCIO PER PROFILI DI GUIDOVIE E PUTRELLE: utilizzati per unire tali profili su due livelli



2600 Morsetto per aggancio parallelo guidovie su putrelle 100/140x66 mm (disponibile anche art. 2602 - per putrella 226x74 mm)

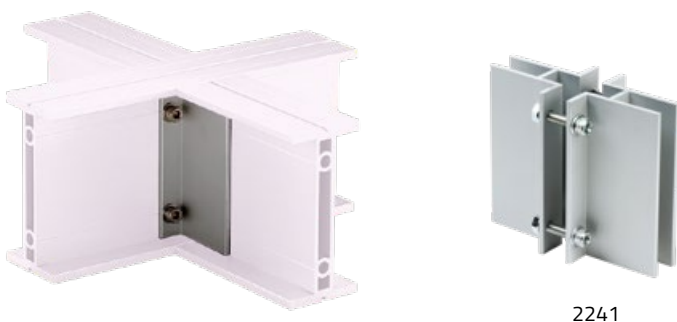
2601 Morsetto per aggancio parallelo guidovia 70x50 mm con bilancia



2610 Collarino per incrocio guidovie su putrelle 100/140x66 mm (disponibile anche art. 2620 - per putrella 226x74 mm)

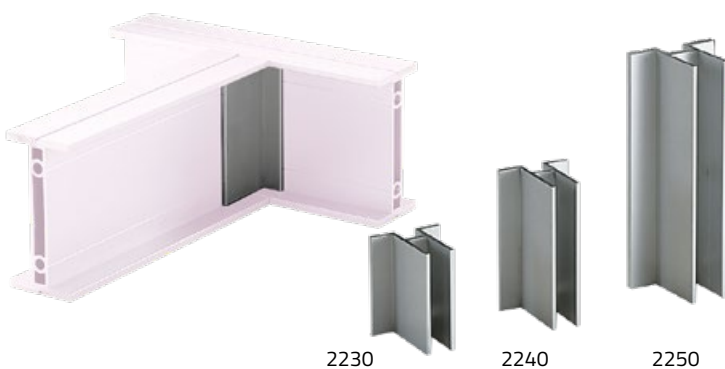


2290 Morsetto per incrocio putrelle sovrapposte



INSERTI PER PUTRELLE: Accessori per unire le putrelle incrociandole sullo stesso livello

2241 Coppia inserti di giunta putrella 140x66 mm (disponibili anche: art. 2231 - per putrella 100x66 mm art. 2251 - per putrella mm 226x74)



2230 Inserto per putrella 100x66 mm

2240 Inserto per putrella 140x66 mm

2250 Inserto per putrella 226x74 mm

STAFFE PENDENTI E RELATIVI ACCESSORI: si utilizzano per installare le guidovie a soffitto nelle strutture non autoportanti.

Piastrina 110x60x8 mm per attacco staffa pendente su curve **2920**

Piastrina 110x60x8 mm per attacco staffa pendente su putrelle, completa di squadrette di fissaggio di tipo "D" (indicare il tipo di putrella) **2930**

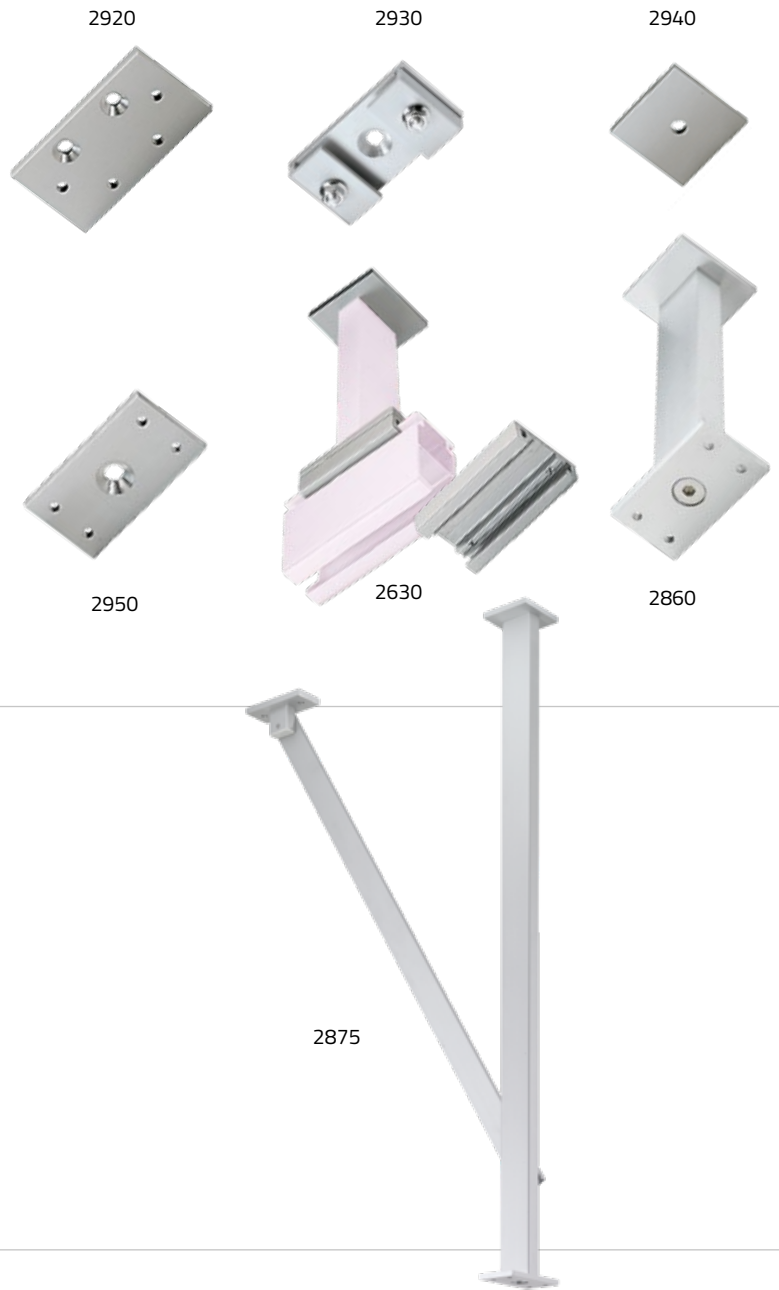
Piastrina a soffitto 80x80x8 mm per staffa pendente **2940**

Piastrina 110x60x8 mm per attacco staffa pendente su scambi e collarini **2950**

Collarino per aggancio guidovie su staffa pendente **2630**

Staffa pendente lunghezza 101-500 mm per guidovie, completa di piastrine (disponibile con attacchi e lunghezza a richiesta, per codici articolo riferirsi al listino) **2860**

Staffa pendente lunghezza 501-1000 mm per guidovie, con controventatura, completa di piastrine (disponibile con attacchi e lunghezza a richiesta, per codici articolo riferirsi al listino) **2875**



PIASTRE VARIE E SQUADRETTA A "L": per utilizzi particolari, a completamento degli accessori delle guidovie.

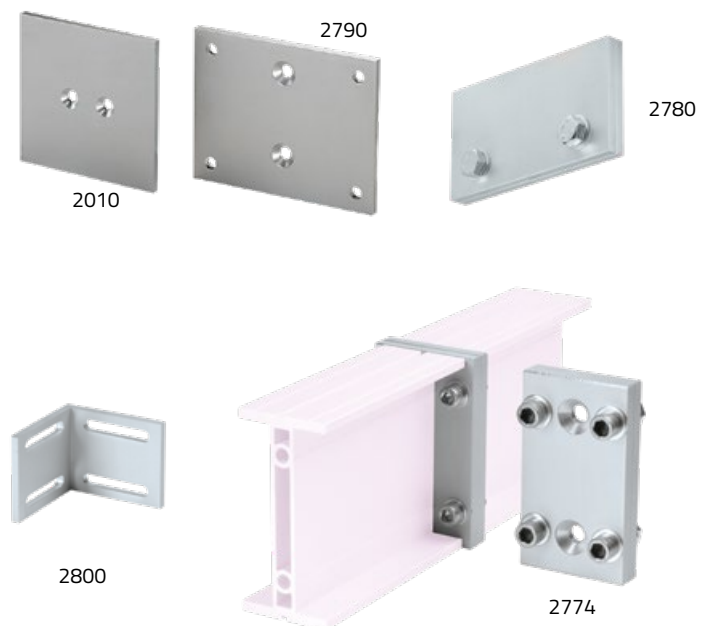
Piastra di base alluminio 160x160x8 mm per montanti art.2050/2060 **2010**

Piastra a muro 200x160x10 mm per putrella 140x66 mm (disponibile anche: - art. 2791 per putrella 100x66 mm; - art. 2925 per putrella 140x66 mm con misura 300x200x10 mm - art. 2795 per putrella 226x74 mm con misura 300x200x10 mm) **2790**

Coppia piastre di giunta laterale per putrella 100x66 mm (disponibile anche art. 2781 per putrella 140x66 mm e art. 2782 per putrella 226x74 mm) **2780**

Squadretta ad "L" per esterni **2800**

Coppia piastre di giunta putrelle di testa 140x66 mm (Disponibile anche art. 2775 per putrelle 226x74 mm) **2774**



componenti guida

TAPPI DI CHIUSURA GUIDOVIA: basculanti, consentono l'inserimento dei ganci nella guida, impedendone la fuoriuscita accidentale



2740 Tappo di chiusura per guida 100x50 mm

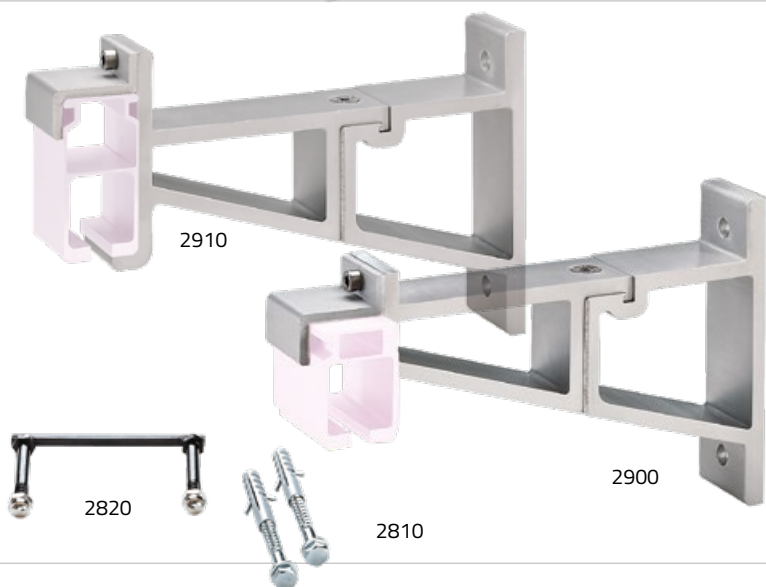
2730 Tappo di chiusura per guida 70x50 mm

TAPPI DI CHIUSURA PUTRELLE: rifiniscono le putrelle con estremità a vista



2760 Tappo di chiusura per putrella 140x66 mm (disponibili anche: art. 2750 - per putrella 100x66 mm art. 2770 - per putrella 226x74 mm)

STAFFE A MURO: si utilizzano per fissare il binario di guida alla parete



2910 Staffa a muro per guida 100x50 mm (sporgenza dal muro all'asse di scorrimento 300 mm)

2900 Staffa a muro per guida 70x50 mm (sporgenza dal muro all'asse di scorrimento 300 mm)

2820 Attacco da murare (completo di dadi ciechi) per staffe a muro

2810 Attacchi ad espansione (2 viti, 2 tasselli)

CRAVATTE: accessori utilizzati per fissare il binario di guida in casi particolari



2961 Cravatta per guida 100x50 mm, per attacco a staffa pendente (disponibile anche art. 2962 - per giunta guida)

2963 Cravatta per guida 100x50 mm, per attacco a putrelle (disponibile anche art. 2964 - per giunta guida)

2965 Cravatta di giunta per guida 100x50 mm, versione a sbalzo

2970 Cravatta maggiorata per guida 100x50 mm, per attacco incrociato a putrella

2971 Cravatta di giunta per guida 70x50 mm, versione a sbalzo (disponibili altre versioni, secondo necessità)

2972 Cravatta per attacco guida 70x50 mm a soffitto

2983 Coppia cravatte per guida estraibile, completa di fermo di protezione

RIPIANI A DOGHE: Inseriti tra i montanti, sono utili per l'appoggio di cassette, vassoi, ecc.

Ripiano ribaltabile a doghe tipo "P"
(doghe in polipropilene 50 mm,
spazio fra le doghe 40 mm)

P



MORSETTI PER RIPIANI: Permettono l'inserimento dei ripiani sui montanti della guidovia

Morsetto per ripiani ribaltabili per attacco a montanti art. 2050 (disponibili anche: art. 2411 per ripiani fissi; art. 0171 per ripiani ribaltabili, attacco a montante art.2060)

2410



2410

GANCI SCORREVOLI: Ganci dotati di puntali in acciaio inox e cuscinetti in nylon; scorrono all'interno della guidovia

Gancio scorrevole nylon con cuscinetti maggiorati (puntale Ø mm 13, acciaio inox AISI 304, disponibile in varie lunghezze, portata 300 Kg)

2650



2650



2660

Gancio scorrevole alluminio con cuscinetti maggiorati (puntale Ø mm 13, acciaio inox AISI 304, disponibile in varie lunghezze, portata 300 Kg)

2660

GANCI A 'CORNO' E INOX: Ideati specificamente per i nostri profili appendicarne, si utilizzano anche a contatto diretto con l'alimento

Gancio in materiale plastico per alimenti, per profili 50x20 mm e 70x20 mm, portata 100 Kg

2670



2670

Gancio in materiale plastico per alimenti, per profilo 75x30 mm, portata 200 Kg

2680

2680



2691

Gancio inox per profilo semiovale 75x30 mm, portata 300 Kg

2691

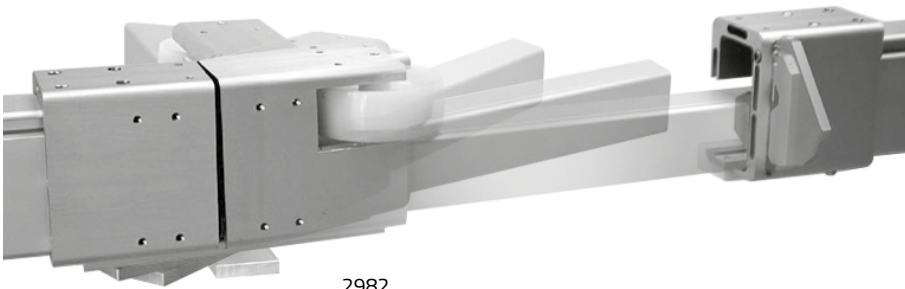
BLOCCAGANCIO: Si utilizza per bloccare il gancio nella guidovia, evitandone lo scorrimento

Bloccagancio con collarino per guidovia 100x50 mm (disponibile anche art. 2640 per guidovia mm 70x50)

2641

2641





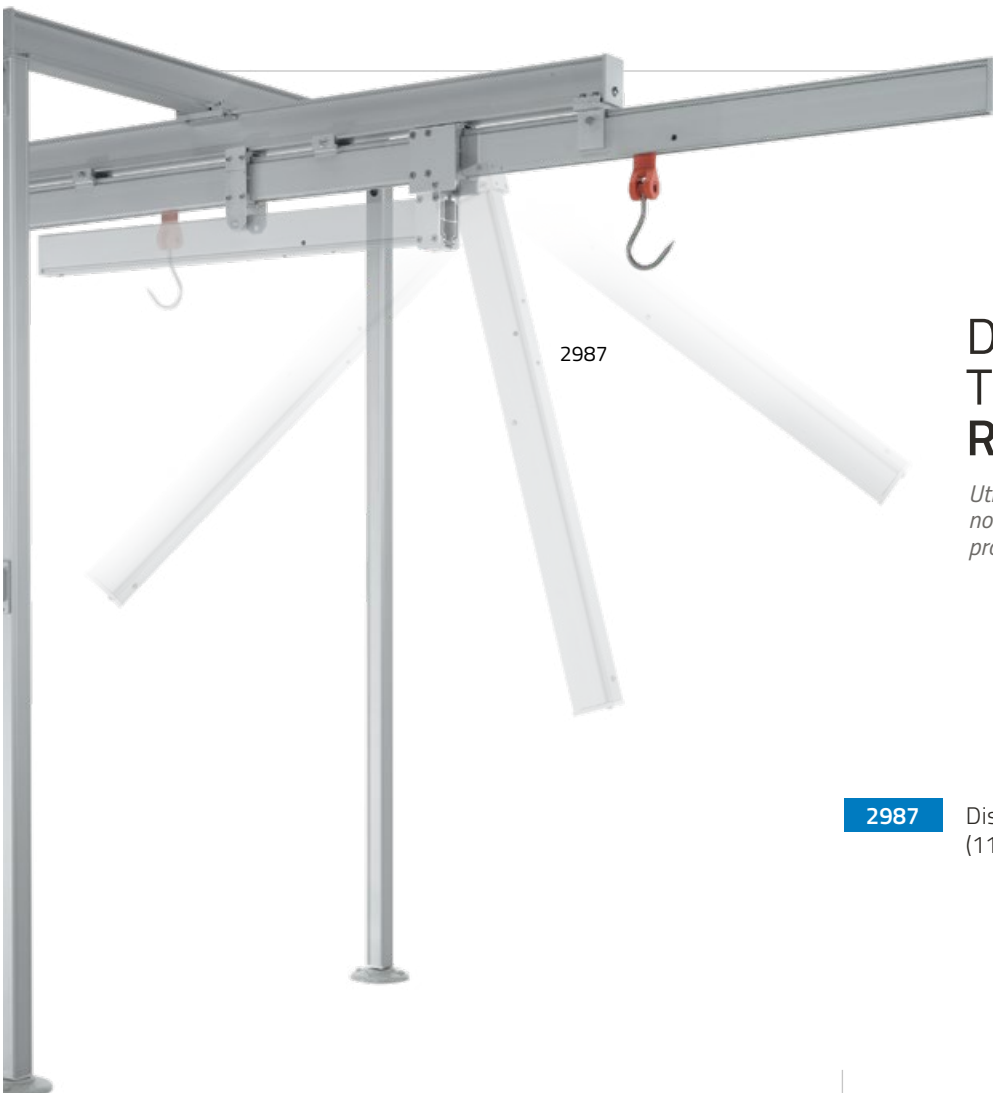
2982

DISPOSITIVO GUIDOVIA PER PORTA TAGLIAFUOCO

Si utilizza per porte scorrevoli sprovviste del foro passaggio guida

2982

Dispositivo guida per porta tagliafuoco apertura sinistra verso destra
(Disponibile art. 2981 dispositivo guida per porta tagliafuoco apertura destra verso sinistra)



2987

DISPOSITIVO PER TRATTO GUIDOVIA RIPIEGABILE

Utilizzato in zona ricevimento carne, qualora non sia possibile uscire all'esterno con un profilo di guida fisso

2987

Dispositivo per tratto guida ripiegabile (1100+550 mm)



Essere stati gli ideatori - dalla fine degli anni ottanta - di una serie di accessori dedicati alla guidovia da noi brevettata, ci dà il vantaggio naturale di una perfetta conoscenza dei prodotti e di una ventennale esperienza in materia, che per la nostra clientela si traducono in benefici tangibili quali sicurezza, affidabilità e competenza. Gli accessori attualmente disponibili a catalogo sono soggetti a marcatura secondo direttive europee, pertanto conformi a tali direttive e regolarmente marcati CE.

IL PARANCO

Risale al 1989 l'elaborazione di un sistema applicativo che permetteva di adattare un normale paranco elettrico alla nostra guidovia. Da subito il nostro modello è stato dotato di un dispositivo che consente al gancio di allinearsi alla guidovia e a sbloccare il fermo anticaduta una volta in sede, permettendo al gancio di transitare liberamente nella guida. Successivamente, per rendere l'insieme (non solo il paranco base) conforme ai requisiti di sicurezza richiesti dalle attuali direttive europee, abbiamo dotato il paranco stesso di una pulsantiera a doppio comando e di un motore atto a funzionare a doppia velocità, requisito fondamentale qualora questo venga installato sotto una determinata altezza. L'utilizzo di una catena da 7 mm (*anziché da 5 mm come fornita dalla casa costruttrice del paranco base*) è una ulteriore garanzia di attenzione verso la nostra clientela.

LA BILANCIA ELETTRONICA AEREA

È del 1990 la produzione della prima bilancia elettronica aerea a cella di carico completamente integrata nel binario di guidovia. Da allora ci siamo avvalsi sempre ed unicamente di una azienda italiana, che ci dà la garanzia di un prodotto interamente Made in Italy e di grande affidabilità, con parti di ricambio velocemente disponibili e dall'assistenza impeccabile. Il tratto di pesatura viene da noi realizzato in lega speciale di alluminio anodizzato e la bilancia viene fornita già assemblata e tarata, così da consentire una facile e veloce installazione.

IL TRASCINATORE ELETTRICO

Anche il trascinatore elettrico è il risultato di nostri studi applicati alla guidovia. La prima versione ha origine nel 1992 ed ha naturalmente subito revisioni e migliorie, fino all'attuale versione, datata 2010. È la soluzione ideale per congiungere - sfruttando il sistema di trasmissione a catena - due tratti di guidovia posti a due diverse altezze. È costruito prevalentemente in lega di alluminio anodizzato, è azionato da un motore elettrico, e gli organi in movimento sono racchiusi all'interno di una carenatura che li rende invisibili ed inaccessibili per soddisfare sia i requisiti di sicurezza che di estetica. È fornibile con lunghezza variabile secondo le necessità.

PARANCHI ELETTRICI

Appositamente studiati per l'applicazione sulle nostre guidovie, sono dotati di dispositivi automatici per l'inserimento del gancio nella guida e per evitarne la caduta quando il paranco è in movimento.

Sia il corpo del paranco che l'applicazione sono realizzati completamente in alluminio di lega speciale. L'estrema facilità di installazione è ottenuta grazie al fissaggio diretto del paranco sulla trave.

*La manutenzione risulta alquanto ridotta e di semplice esecuzione, infatti si rende necessaria soltanto la regolare lubrificazione della catena di sollevamento.
Disponibile con portate 200 e 350 Kg.*



CE

PARANCO DI TESTA

Nella foto la versione per installazione "di testa". Si utilizza quando il paranco deve essere installato al termine di una guida. Ingombro massimo: in larghezza 480 mm, da fine putrella a fine paranco 310 mm, da sopra trave a sopra paranco 230 mm.

Accessori soggetti a marcatura secondo direttive europee, pertanto conformi a tali direttive e regolarmente marcati CE.

PARANCO IN LINEA

Nella foto la versione per l'installazione "in linea". Si usa qualora il paranco debba essere installato in un punto intermedio della guida. Ingombro massimo in altezza: 245 mm da sopra trave a sopra paranco.

CE



Accessori soggetti a marcatura secondo direttive europee, pertanto conformi a tali direttive e regolarmente marcati CE.

BILANCIA ELETTRONICA

BILANCIA ELETTRONICA AEREA DOTATA DI CELLA DI CARICO AD ALTA PRECISIONE, CON VISUALIZZATORE IN ACCIAIO INOX.

Il tratto di pesatura è realizzato in lega di alluminio anodizzato. Permette di controllare con rapidità e precisione il peso della carne direttamente sulla guidovia. Di facile e veloce installazione poiché viene fornita già assemblata e tarata.

- Portata kg 300
- Divisione g 50/100, cambio scala automatico
- Visualizzazione a display a scarica di gas da 20 mm, ad alta visibilità
- 7 LED di stato
- Autotest iniziale
- Visualizzazione di errore
- Correzione automatica dello zero
- Dispositivo di tara
- Dispositivo di blocco tara
- Richiamo delle tare memorizzate
- Visualizzazione del peso netto/lordo
- Possibilità di accumulo pesature
- Temperatura di lavoro da -10°C a +40°C
- Tensione di alimentazione 220 Volt
- Lunghezza del cavo di collegamento tra pesa e visualizzatore 12 metri
- Grado di protezione frontale e tastiera IP 65

È fornibile anche con altri tipi di visore, alcuni con stampante incorporata, nelle versioni non omologate e omologate per la vendita al pubblico.

Accessori soggetti a marcatura secondo direttive europee, pertanto conformi a tali direttive e regolarmente marcati CE.

TRASCINATORE ELETTRICO

Trascinatore che consente il superamento di dislivelli, specificamente studiato per l'applicazione sulle nostre guidovie.

Costruito prevalentemente in lega di alluminio anodizzato è azionato da motore elettrico e sfrutta il sistema di trasmissione a catena.

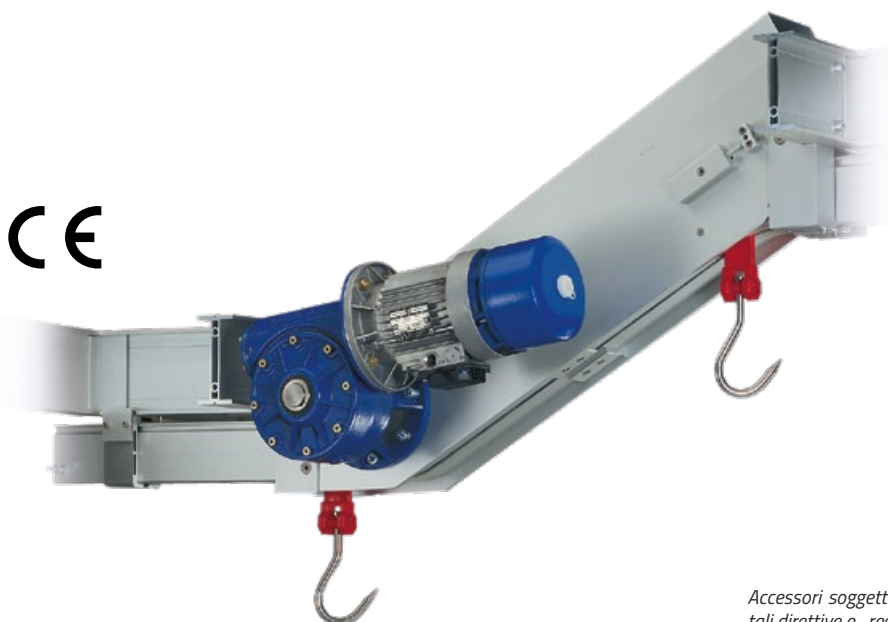
Gli organi in movimento sono racchiusi all'interno di una carenatura che li rende inaccessibili e invisibili per soddisfare i requisiti di sicurezza ed estetica.

Viene realizzato con inclinazione fissa di 30 gradi, ma è fornibile con lunghezza variabile secondo le necessità.

Accessori soggetti a marcatura secondo direttive europee, pertanto conformi a tali direttive e regolarmente marcati CE.



CE



CE